

## QCM

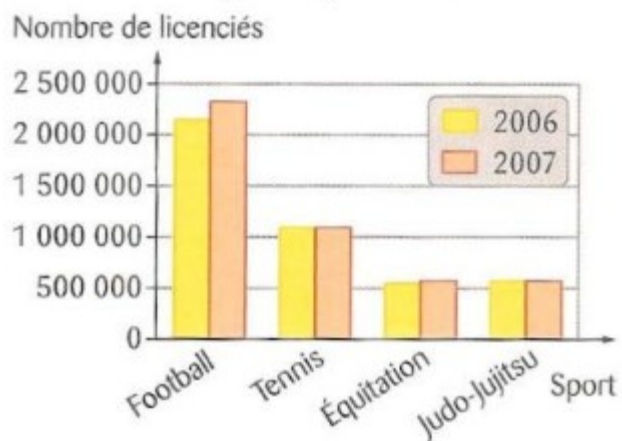
## Statistiques : Construire un graphique 1

## Question 1

/ 1

Le diagramme suivant est :

## Document ③

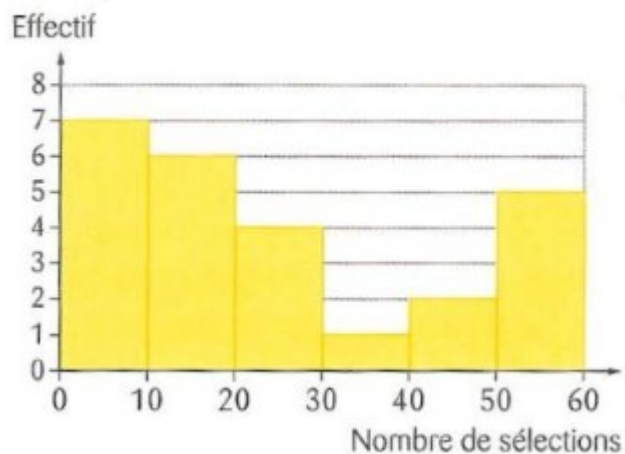
Nombre de licenciés pour les fédérations  
les plus importantes

- un diagramme en barres  
 un diagramme circulaire  
 un diagramme en bâtons  
 un histogramme

## Question 2

/ 1

Le diagramme suivant est :

Nombre de sélections en équipe de France  
des joueurs sélectionnés lors d'un match

- un diagramme en barres  
 un histogramme  
 un diagramme circulaire

## QCM

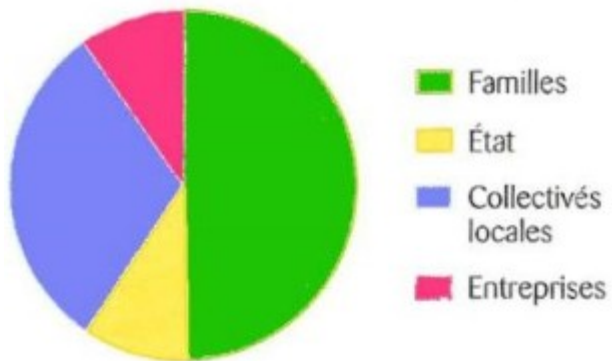
## Statistiques : Construire un graphique 1

## Question 3

/ 1

Le diagramme suivant est :

Répartition des dépenses liées au sport



- un diagramme en barres
- un histogramme
- un diagramme circulaire

## QCM

## Statistiques : Construire un graphique 1

## Question 4

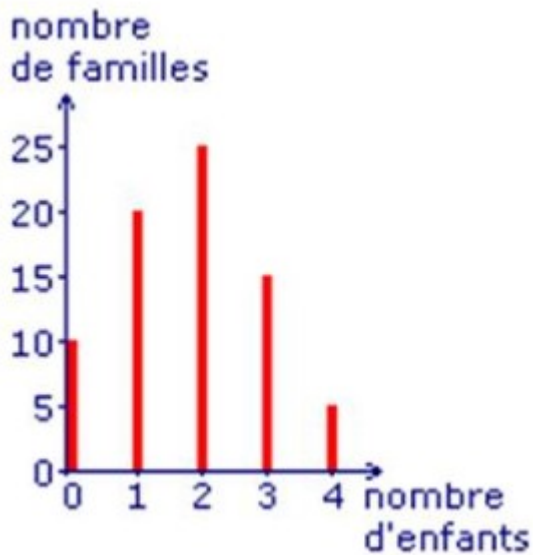
/ 1

On étudie le nombre d'enfants par famille dans un village. On obtient le tableau suivant.

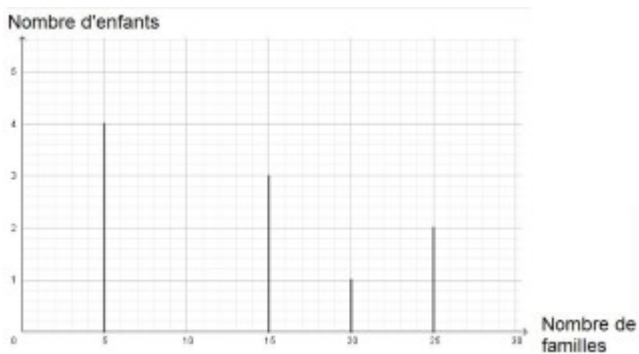
Quel est le diagramme en bâtons qui correspond à ce tableau ? (attention il faut choisir une réponse parmi les trois réponses possibles).

Nombre d'enfants	0	1	2	3	4
Nombre de familles	10	20	25	15	5

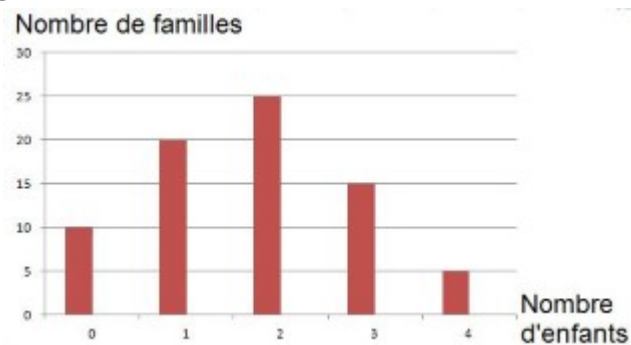
Réponse 1



Réponse 2



Réponse 3



## QCM

## Statistiques : Construire un graphique 1

**Question 5**

/ 1

On considère le tableau suivant qui résume le choix de deuxième langue vivante de 500 élèves d'un lycée.  
On a rajouté une ligne Mesure de l'angle car on veut construire un diagramme circulaire.

Que doit-on mettre dans la case Total de la mesure de l'angle ?

Langues	Espagnol	Anglais	Allemand	Italien	Aucune	Total
Effectif	150	225	75	25	25	500
Mesure de l'angle (en °)						

**Question 6**

/ 1

On considère le tableau suivant qui résume le choix de deuxième langue vivante de 500 élèves d'un lycée.  
Quel est le coefficient de proportionnalité de ce tableau ? (écrire le résultat et le calcul permettant de le trouver)

Langues	Espagnol	Anglais	Allemand	Italien	Aucune	Total
Effectif	150	225	75	25	25	500
Mesure de l'angle (en °)						360

**Question 7**

/ 1

On considère le tableau suivant qui résume le choix de deuxième langue vivante de 500 élèves d'un lycée.  
Sachant que le coefficient de proportionnalité de ce tableau est 0,72 ( $360 : 500 = 0,72$ ) ; calculer la mesure de l'angle pour l'Anglais. (écrire le calcul et la réponse)

Langues	Espagnol	Anglais	Allemand	Italien	Aucune	Total
Effectif	150	225	75	25	25	500
Mesure de l'angle (en °)						360

## QCM

## Statistiques : Construire un graphique 1

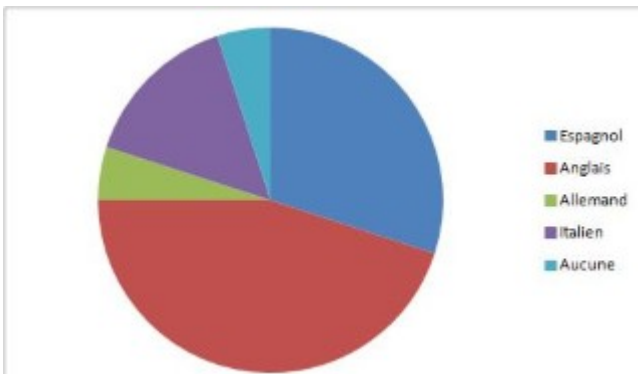
## Question 8

/ 1

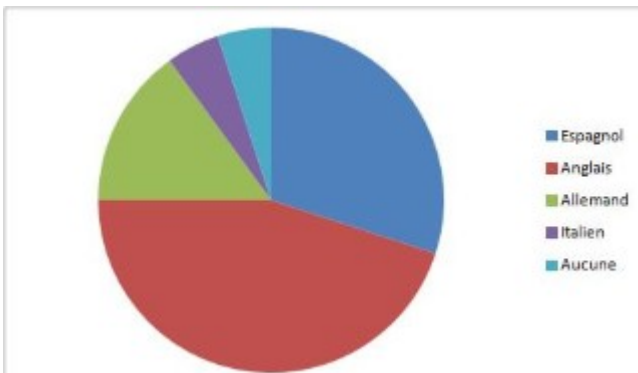
Quel est le diagramme circulaire qui correspond au tableau suivant ?

Langues	Espagnol	Anglais	Allemand	Italien	Aucune	Total
Effectif	150	225	75	25	25	500
Mesure de l'angle (en °)	108	162	54	18	18	360

Réponse 1



Réponse 2



Réponse 3

